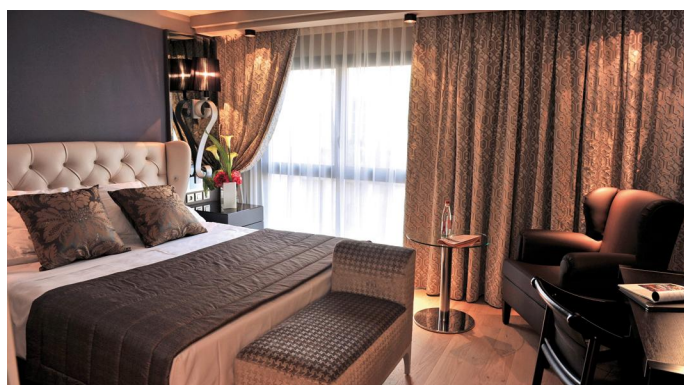


Hôtel Burdigala★★★★★

83 chambres et suites - 4 salles - 1 amphi

Bordeaux
33 Gironde



Adresse : 115, rue Georges-Bonnac - 33000 Bordeaux
Tél : 05 56 90 16 16 - Fax : 05 56 93 15 06
E-mail : resa@burdigala.com
Web : www.burdigala.com
Direction : Thierry Gaillac
Contacts : Renaud Soum, Responsable Séminaires et Banquets
et Christine Fournet, Responsable Commerciale
Parking : garage privé en sous-sol, 35 places

Situé au cœur de Bordeaux, à deux pas du centre historique et des rues commerçantes, le Burdigala a été entièrement rénové pendant l'été 2011 : Venez (re)découvrir cet établissement de référence qui accueille réunions et séminaires jusqu'à 120 personnes, dans un cadre contemporain et de très grand confort. Un choix judicieux si vous souhaitez honorer les participants.

La situation. Dans le centre ville de Bordeaux, récemment classée au patrimoine mondial de l'UNESCO, à quelques pas des rues commerçantes et des sites historiques, ce bel établissement offre à ses clients l'accueil et le service de la grande hôtellerie de tradition.

Les accès. Gare : Bordeaux Saint-Jean (3 km). Tramway : station Mériadeck (à 200 m). Aéroport : Bordeaux-Mérignac (10 km). Route : autoroute d'Aquitaine (Paris-Bordeaux 560 km et Toulouse-Bordeaux 250 km).

La table. Dans le tout nouveau décor, lumineux et résolument contemporain du restaurant «Le Jardin de Burdigala», le Chef Jean François Basquin propose une carte toujours renouvelée, avec le souci de mettre en valeur les produits du marché. Une large sélection de crus de Bordeaux accompagne cette cuisine pleine de saveurs.

Menus de saisons, buffets généraux ou cocktails variés offrent de vrais moments de gastronomie et de convivialité lors des séminaires. Le bar et sa terrasse vous accueillent enfin pour un moment de détente au cours de la journée ou à l'issue du dîner...

Les chambres. La décoration des 83 chambres et suites se veut actuelle et chaleureuse : styles et matières se mélangent dans des camaïeux subtils et des lignes pures. Les salles de bains, habillées de délicates mosaïques, sont de véritables espaces de bien-être. ADSL et Wifi illimités et gratuits.

Les services. Point affaires équipé d'un ordinateur et d'une imprimante, Wifi illimité et gratuit, location de voitures, billetterie, pressing...

Les loisirs. Shopping dans le centre historique de Bordeaux... ou moment de détente au bar de l'hôtel, pour déguster un rare «Single Malt» ou un vieil Armagnac.

Organisation de loisirs : soirée à thème avec animation œnologique, visite des vignobles du Médoc ou de Saint-Emilion.

A proximité : salle de remise en forme (à 200 m), tennis (à 300 m), piscine couverte (à 400 m), golf (à 10 km), forêt et lac (à 10 km).

A visiter : le Grand Théâtre, la cathédrale St-André, le Pont de Pierre, la Porte Cailhau...

Les espaces de réunion. Ils sont climatisés et à la lumière du jour. L'Amphithéâtre est entièrement sonorisé + 7 salles de sous-commissions de 15 à 20 m².

Espaces	m²					
A Amphithéâtre	140	120	-	-	-	-
B Conseil	105	60	40	35	50	80
C Patio	60	25	20	15	-	50
D Echoppe 1	153	80	60	50	-	-
E Echoppe 2	48	30	20	20	-	-

Les équipements. Compris dans le forfait : paper board, vidéoprojecteur, écran, sonorisation, prises pour modem, accès Internet haut débit et Wifi illimité et gratuit.

Les prix - indicatifs, TTC/pers./jour

Forfait journée : 75€

Forfait semi-résidentiel single : à partir de 260€

Forfait résidentiel single : à partir de 300€