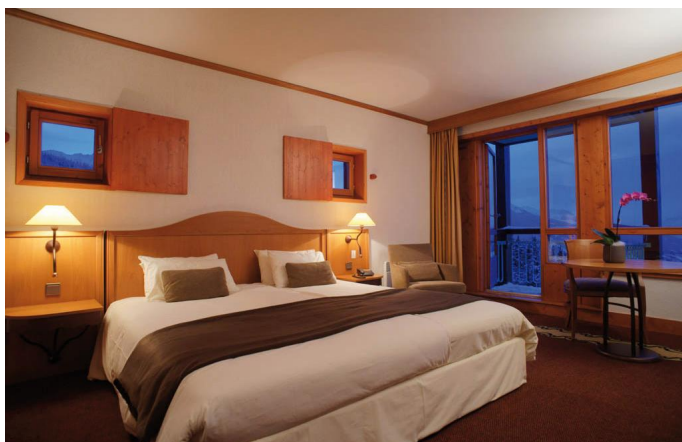
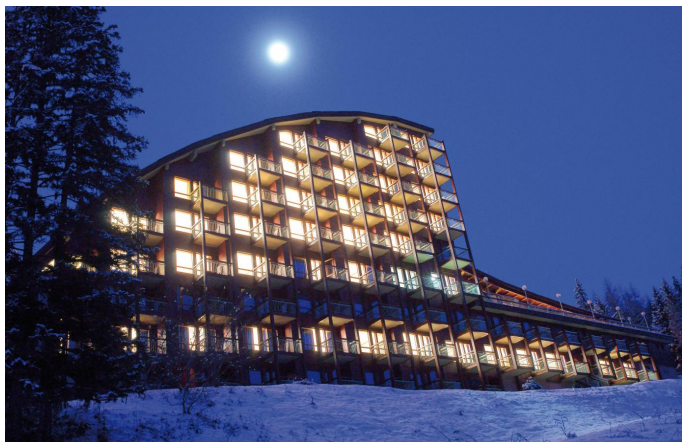


Mercure Les Arcs 1800★★★

81 chambres et suites - 6 salles

Bourg-St-Maurice/Les Arcs 1800

73 Savoie



Adresse : Arc 1800, Charmettoyer - 73700 Les Arcs 1800

Tél : 04 79 07 65 00 - Fax : 04 79 07 64 08

E-mail : reservation@grandhotelparadiso.com

Web : www.grand-hotel-lesarcs.com

Direction : Laurent Frison-Roche

Contact : Elodie Pouet

Parking : 40 places

**Une organisation sur mesure, loin du bruit...loin du stress...
L'expérience et les nombreux partenariats assureront à vos collaborateurs des moments uniques !**

La situation. Au pied des pistes, au cœur des Arcs et du domaine Paradiski, l'hôtel Mercure les Arcs 1800, en parfaite harmonie avec le paysage offre une vue panoramique imprenable sur la Vallée de la Tarentaise et vous reçoit dans un décor de bois naturel baigné de lumière.

Les accès. Gare : Bourg-Saint-Maurice TGV (16 km), transfert en car.
Aéroports : Chambéry (115 km), Genève (160 km), Lyon-St. Exupéry (180 km).

Route : autoroute jusqu'à Albertville puis voie express direction Moûtiers, N90 direction Bourg-Saint-Maurice. Transferts aéroport ou gare sur demande.

La table. Dans un décor de bois raffiné et lumineux, le restaurant panoramique «Le Jardin Alpin» propose une carte mariant tradition et innovation, assortie de délicieuses spécialités savoyardes.

Aux beaux jours, service en terrasse (90 couverts).

Les chambres. (dont 15 suites). Insonorisées et très spacieuses (34 m² minimum), elles sont décorées de bois d'orme, dans le style montagnard, toutes avec balcon, vue panoramique sur la vallée ou le Mont-Blanc.

Salle de bains (sèche-cheveux), toilettes séparées, télévision (Canal +, satellite), réveil, téléphone direct, prise pour modem et connexion Internet Wifi.

Les services. Accès Internet Wifi dans tout l'hôtel (payant), fax, coffre, blanchisserie. Local à ski, location et entretien de matériel avec ski-shop dans l'hôtel.

Les loisirs. Piscine d'été en plein air (chauffée), 2 saunas, espace fitness, 3 terrasses solarium. «Les Allobroges», bar avec cheminée, piano-bar, billard. Pistes de ski à 30 m (200 km de pistes), tous sports de glisse, attelage de chiens de traîneaux, raquettes, ski joering...

Organisation de loisirs : accueil de groupes sportifs pour des stages d'oxygénation.

A proximité : tennis, golf 18 trous (à 200 m), VTT, canotage, rafting, parapente, hydrospeed, pêche, équitation, forêt, courses et balades en montagne. Liaison avec Les Arcs et La Plagne.

Les espaces de réunion. Toutes les salles ont vue sur la vallée, la forêt, les montagnes.

«Emeraude» (E) : salle panoramique ouvrant sur une terrasse.

+ 4 sous-commissions pour 10 à 35 personnes.

Espaces	m ²	🏢	📄	📏	🌿	🔑
A Les Lauzes A	81	65	40	30	30	100
B Les Lauzes B	38	30	25	25	25	40
C Les Lauzes C	26	20	15	15	10	40
D A + B + C	145	140	80	70	-	200
E Emeraude	68	50	40	30	30	80
F Topaze	34	20	20	15	10	40

Les équipements. Compris dans le forfait (dans toutes les salles) : prestation audiovisuelle avec écrans et vidéoprojecteurs, paper board, rétroprojecteurs, lecteur VHS et DVD, téléphones et prises pour modem.

Dans la salle «Les Lauzes» (A + B + C) : sonorisation, 2 micros HF et écran répéteur dans Lauze B.

Les prix - indicatifs, TTC/pers./jour (hors taxe de séjour : 1,10€/pers./jour)
Journée : 70€

Semi-résidentiel single : 165€ à 255€ - Double : 135€ à 225€

Résidentiel single : 175€ à 265€ - Double : 145€ à 235€

Tarif séminaire : à partir de 210€

Possibilité de privatisation de l'hôtel sur demande.